

测试报告

样品信息			
样品名称	咖啡因	编号	W20190520-002
样品重量	\	剂型	\
收样日期	2019/05/20	测试期间	2019/05/22
样品描述	\		
测试需求			
测试成分	含量测定		
参考标准			
参考标准	客户方法	标样	有
仪器信息			
测试仪器	高效液相色谱仪	仪器型号	安捷伦 1260

● 色谱条件:

色谱柱:	月旭 Ultimate®XB C18 (4.6×75mm , 3.5μm)
流动相:	水/甲醇=70/30
检测波长:	273nm
柱温:	35°C
流速:	1.0ml/min
进样量:	10μL
注意事项:	

● 流动相配置:

流动相: 取适量水和甲醇, 按比例在线双泵混合。

● 样品溶液的配制:

样品溶液: 客户提供。

咖啡因对照溶液: 取咖啡因对照品适量, 精密称定, 用流动相溶解, 制成每 1mL 含 40μg 的溶液, 即得。

声明: 除非另有说明, 此报告结果仅对该测试样品负责。本报告未经公司许可, 不可复制。

Add: 浙江省金华市婺城区双林南街 168 号

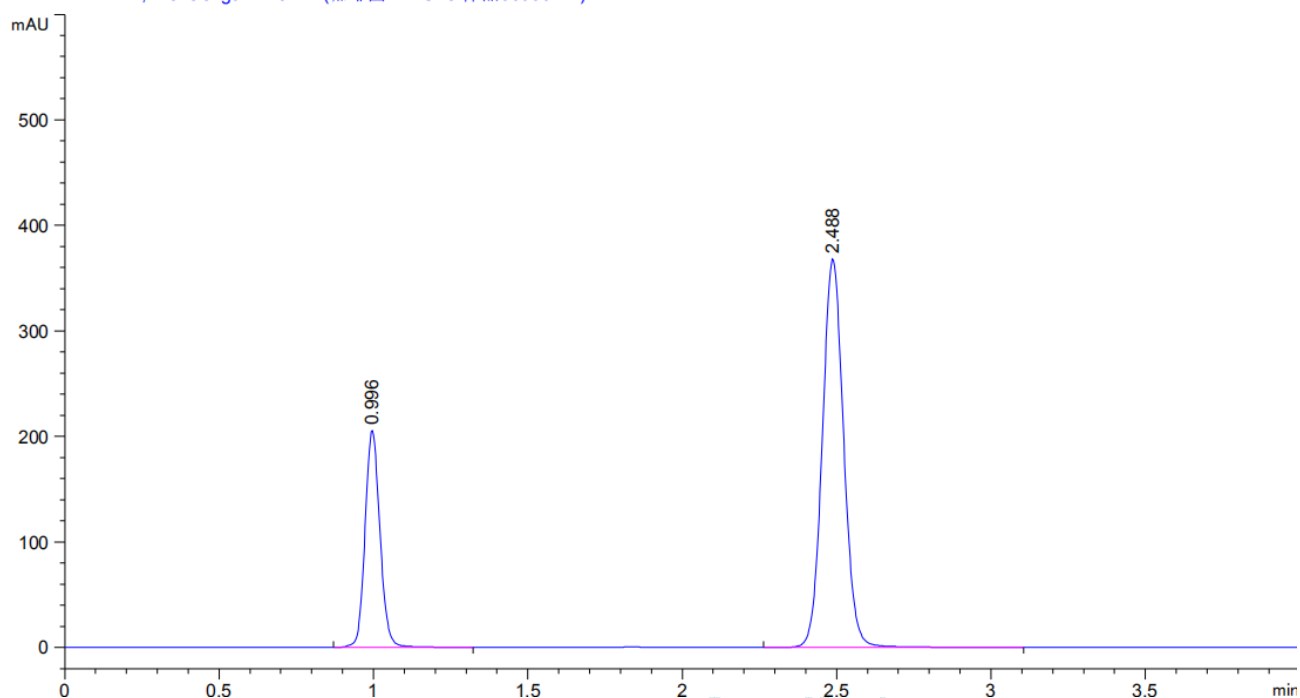
Tel: 400-810-6969

邮编: 321000

E-mail: linglan@welchmat.com

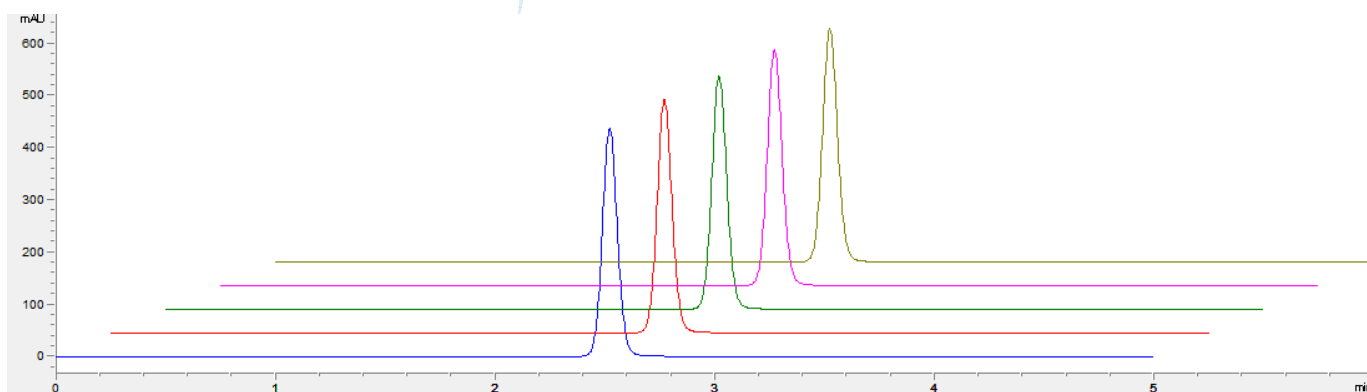
● 谱图和数据

1.1 样品溶液



保留时间 [min]	k'	峰面积 [mAU*s]	峰高 [mAU]	对称 因子	峰宽 [min]	塔板数	分离度	选择性
0.996	-	692.34821	205.73036	0.85	0.0514	2081	-	-
2.488	-	1762.06067	368.42334	0.90	0.0731	6409	14.07	2.50

1.2 咖啡因对照溶液 (重复进样 5 次)



序号	保留时间 [min]	峰面积 [mAU*s]	峰高 [mAU*s]	对称因子	塔板数	柱压 [bar]
1	2.519	2169.7778	446.8811	0.91	6363	150
2	2.518	2170.3750	446.9206	0.90	6340	151

声明:除非另有说明,此报告结果仅对该测试样品负责。本报告未经公司许可,不可复制。

Add:浙江省金华市婺城区双林南街 168 号

Tel:400-810-6969

邮编: 321000

E-mail: linglan@welchmat.com

3	2.520	2191.8054	451.7643	0.90	6364	150
4	2.522	2176.1970	447.8087	0.91	6381	150
5	2.520	2120.1796	437.2129	0.91	6391	150
RSD%		1.24	1.21			

● 结论

月旭 Ultimate® XB C18 (4.6×75mm , 3.5μm) , 在该色谱条件下进行测定 , 可以达到检测需求 , 可用于此产品的检测。

报告签字

测试: 蓝灵

日期: 2019-05-22

审核: 郭德勇

日期: 2019-05-22

月旭科技