

## 测试报告

样品信息			
样品名称	阿卡波糖	编号	W2014/7/30-001
样品重量	\	剂型	\
收样日期	2014/7/30	测试期间	2014/7/30-07/31
样品描述	\		
测试需求			
测试成分	有关物质		
参考标准			
参考标准	药监局标准	标样	\
仪器信息			
测试仪器	高效液相色谱仪	仪器型号	安捷伦 1260

● 色谱条件:

色谱柱:	月旭 Ultimate®XB-NH2 (4.6*250mm, 5μm)
流动相:	磷酸盐缓冲液-乙腈=28:72
检测波长:	210nm
柱温:	35°C
流速:	2ml/min
进样量:	10μl
注意事项:	无

声明:除非另有说明,此报告结果仅对该测试样品负责。本报告未经公司许可,不可复制。

Add:浙江省金华市仙源路 855 号研发展示中心 01 号 6 楼

Tel:400-808-6760

邮编: 321000

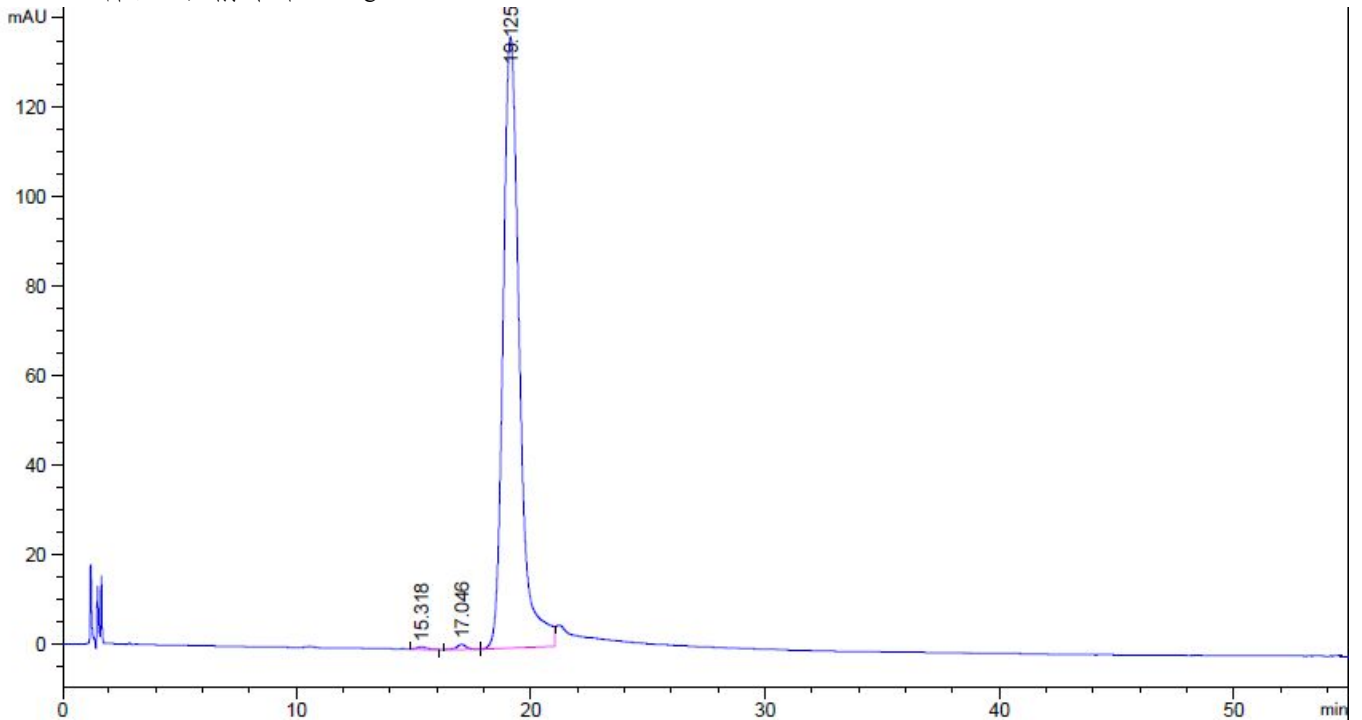
E-mail: Houqizhong@welchmat.com

● 流动相配置:

磷酸盐缓冲液(取磷酸二氢钾 600mg,无水磷酸氢二钠 279mg,加水 100ml 溶解并稀释至 1000ml)-乙腈 =28:72, 混合均匀后用 0.45 $\mu$ m 滤膜过滤;

● 谱图和数据:

1. 样品-以前结果 10mg/ml



保留时间 [min]	k'	峰面积 [mAU*s]	峰高 [mAU]	对称 因子	峰宽 [min]	塔板数	分离度	选择性
15.318	-	16.16991	6.17667e-1	0.87	0.3833	8845	-	-
17.046	-	31.39557	1.12357	1.05	0.4100	9577	2.56	1.11
19.125	-	6645.22412	136.75888	0.74	0.7067	4057	2.19	1.12

2. 样品-现在结果 20mg/ml

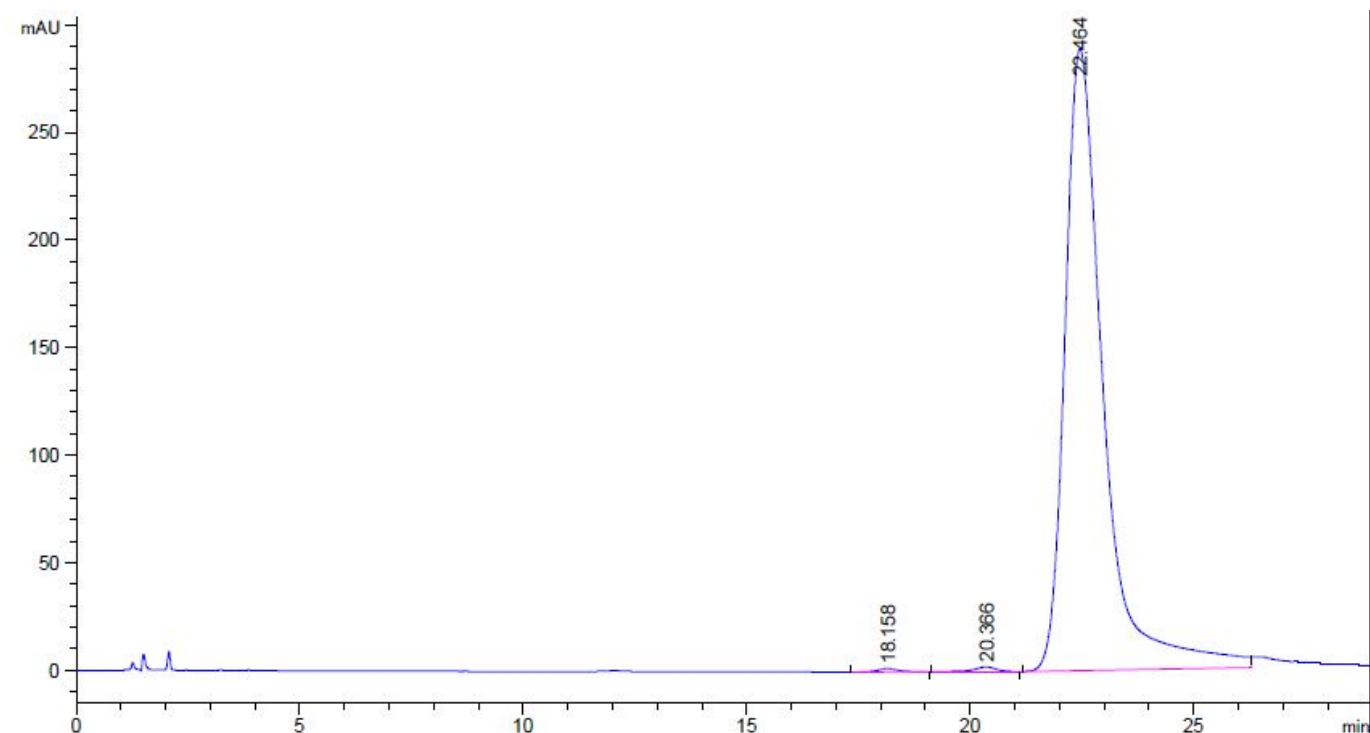
声明:除非另有说明,此报告结果仅对该测试样品负责。本报告未经公司许可,不可复制。

Add:浙江省金华市仙源路 855 号研发展示中心 01 号 6 楼

Tel:400-808-6760

邮编: 321000

E-mail:Huoyizhong@welchmat.com



保留时间 [min]	k'	峰面积 [mAU*s]	峰高 [mAU]	对称 因子	峰宽 [min]	塔板数	分离度	选择性
18.158	-	46.10121	1.46371	0.89	0.4633	8510	-	-
20.366	-	72.30830	2.16352	1.23	0.4700	10403	2.78	1.12
22.464	-	1.72939e4	288.95834	0.57	0.8322	4036	1.89	1.10

### 报告签字

测试: 张厚才

日期: 2014/7/30

审核: 薛昆鹏

日期: 2014/7/30