

测试报告

样品信息			
样品名称	依地酸二钠	编号	Z20211126-001
样品重量	/	剂型	/
收样日期	/	测试期间	2021/11/24-11/25
样品描述	/		
测试需求			
测试成分	依地酸二钠		
参考标准			
参考标准	/	标样	有
仪器信息			
测试仪器	高效液相色谱仪	仪器型号	Agilent 1260

● 色谱条件:

色谱柱:	月旭 Xtimate [®] C8 (4.6*150 mm,5 μm)
流动相:	离子对缓冲溶液: 甲醇=80:20
柱温:	30°C
检测波长:	254 nm
流速:	1.0 mL/min
进样量:	50 μL
注意事项:	/

● 流动相的配置:

离子对缓冲溶液: 量取 40%四丁基氢氧化铵甲醇溶液 6.5 mL, 加水至 1000 mL, 用磷酸调 pH7.5,



经 0.45 μ m 滤膜抽滤，即得：

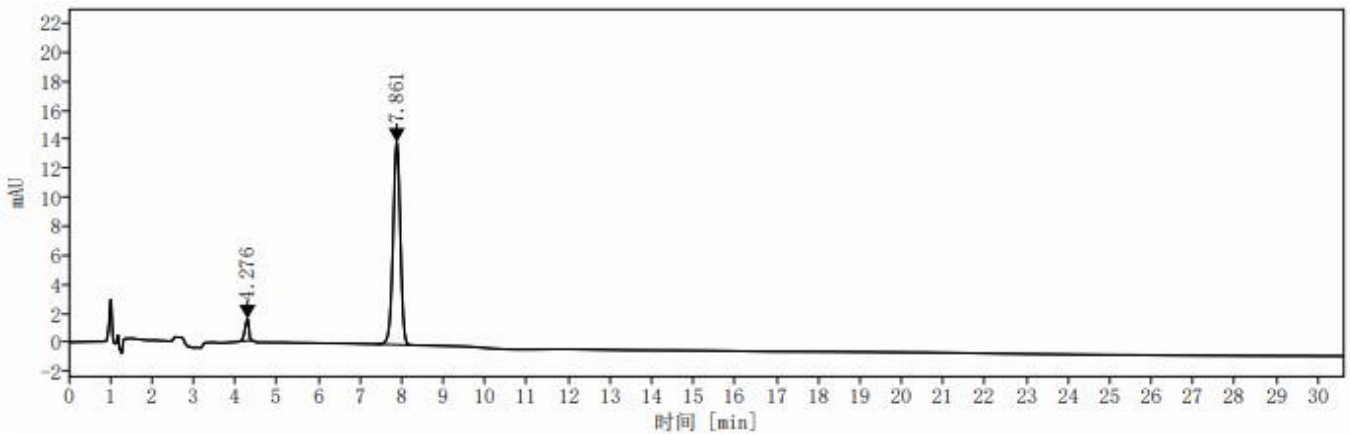
● 样品溶液的配制：

供试品溶液制备：取 50 μ g/mL 依地酸二钠水溶液标准品 200 μ L，加入 800 μ L 0.01% 硝酸铜水溶液配制成 10 μ g/mL。

● 谱图和数据

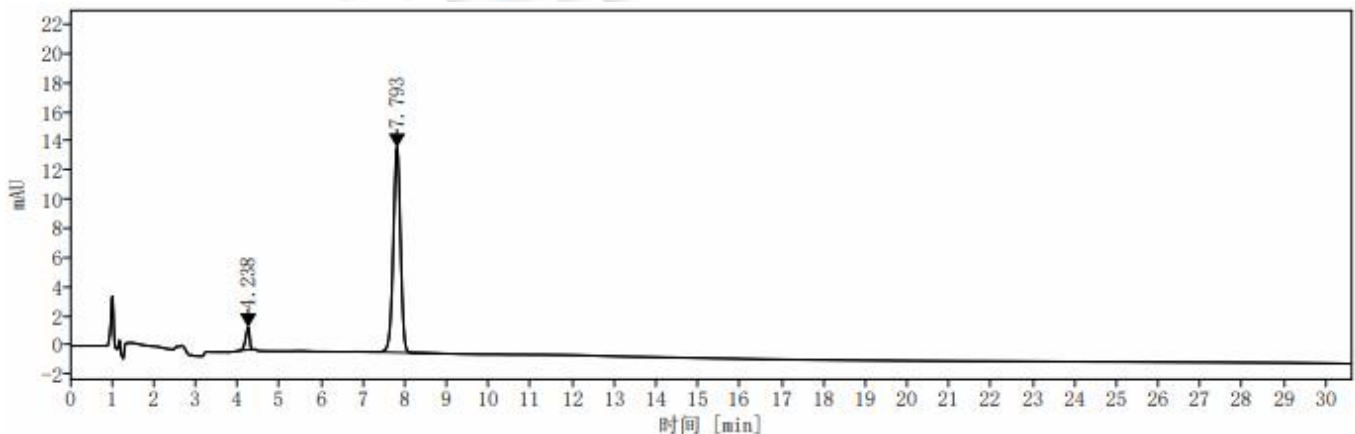
使用仪器：Agilent 1260 月旭 Xtimate[®] C8 (4.6*150 mm, 5 μ m)

(1) 供试品溶液



保留时间 [min]	名称	类型	峰宽 [min]	峰面积	峰高	峰拖尾因子	峰理论塔板数	USP
4.276	硝酸铜	MM m	0.30	9.88	1.51	0.77967	8969.82043	
7.861	依地酸二钠	BM m	0.97	168.66	13.94	0.95461	9757.86564	
总和				178.55				

(2) 供试品溶液平行



保留时间 [min]	名称	类型	峰宽 [min]	峰面积	峰高	峰拖尾因子	峰理论塔板数	USP
4.238	硝酸铜	MM m	0.31	9.93	1.52	0.80309	8910.96959	
7.793	依地酸二钠	BB	1.55	169.10	14.05	0.95539	9701.71932	
总和				179.03				



结论:

使用月旭 Xtimate® C8 (4.6*150 mm,5 μm)色谱柱, 可以满足要求。

日期: 2021/11/26

