

## 测试报告

样品信息			
样品名称	乳清酸	编号	20230412-289-01
样品重量	/	剂型	/
收样日期	2023/04/20	测试期间	2023/05/05-05/11
样品描述	/		
测试需求			
测试成分	含量测定		
参考标准			
参考标准	客户提供	标样	有
仪器信息			
测试仪器	高效液相色谱仪	仪器型号	赛默飞 U3000

## ● 色谱条件:

色谱柱:	月旭 Xtimate <sup>®</sup> C18 (4.6×250mm, 5μm)		
流动相:	时间 (min)	2g/L 四丁基硫酸氢铵 (pH7.0) (%)	乙腈 (%)
	0	100	0
	8	100	0
	24	65	35
	36	45	55
45	45	55	
检测波长:	205nm		
柱温:	30℃		
流速:	1.0ml/min		



进样量：	10 $\mu$ L
注意事项：	\

● 流动相配置：

2g/L 四丁基硫酸氢铵（pH7.0）：取 2g 四丁基硫酸氢铵和 2.28g 磷酸氢二钾，加入 1000mL 超纯水中，混匀，抽滤，用氢氧化钾（或磷酸）调节 pH 至 7.0，摇匀，超声脱气，即得。

乙腈：取色谱级乙腈，超声脱气，即得。

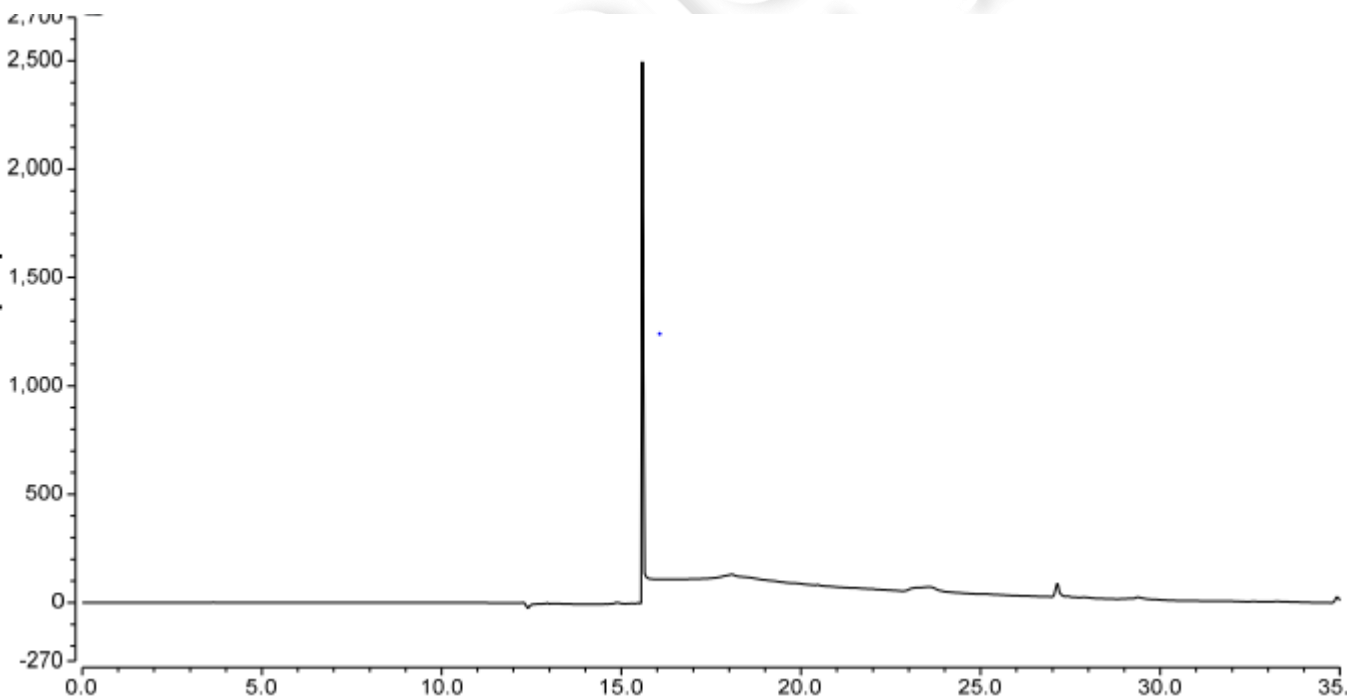
● 样品溶液的配置：

空白溶剂：取流动相 A，即得。

供试品溶液：取尿素、乳清酸和马来酸酐样品适量，加空白试剂溶解并稀释制成每 1mL 各含 0.1mg 的供试品溶液，即得。

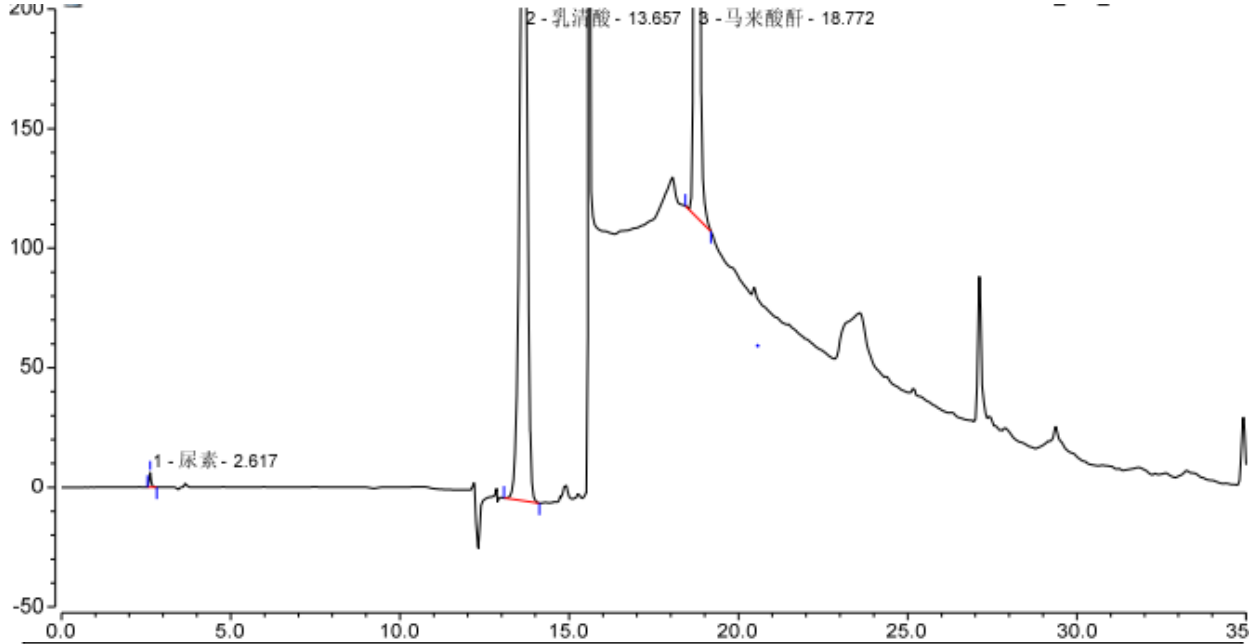
● 谱图和数据

1、空白溶剂



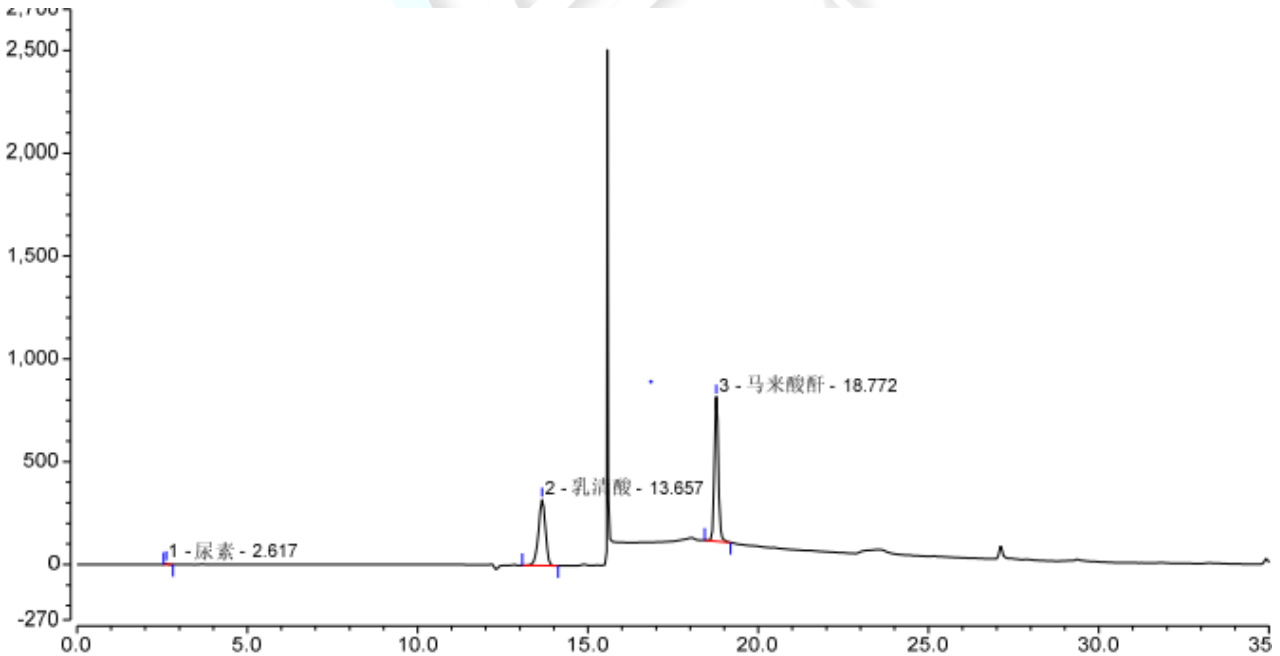
## 2、供试品溶液

### 2.1 放大图



积分结果							
序号	峰名称	保留时间 min	峰面积 mAU*min	峰高 mAU	不对称度 (EP)	塔板数 (EP)	分离度 (EP)
1	尿素	2.617	0.323	6.048	1.43	17559	49.24
2	乳酸	13.657	76.223	320.337	0.91	21725	17.87
3	马来酸酐	18.772	93.610	702.885	1.08	136198	n.a.
总和:			170.156	1029.271	3.41	175482.00	

### 2.2 满量程图



## ● 结论

用月旭 Xtimate<sup>®</sup> C18 (4.6×250mm, 5μm), 在此色谱条件下测定, 能满足检测的要求。

