

## 测试报告

样品信息			
样品名称	蜂蜜	编号	SHZ-20230321-007
样品重量	/	剂型	/
收样日期	2023/04/10	测试期间	2023/04/10-2023/04/11
样品描述	/		
测试需求			
测试成分	氨基砷		
参考标准			
参考标准	GB/T 22940-2008	标样	有
仪器信息			
测试仪器	高效液相色谱串联质谱仪	仪器型号	Xevo TQ-S micro

## ● 色谱条件:

色谱柱:	月旭 Xtimate® UHPLC C18 2.1×100mm, 1.8μm
流动相	0.1%甲酸水溶液: 乙腈=65:35
柱温:	30 °C
流速:	0.2 mL/min
进样量:	5 μL
注意事项	本次测试采用基质曲线, 建议采用基质曲线。

## ● 流动相的配置:

流动相 A: 0.1%甲酸水溶液 (准确移取 1 mL 甲酸, 用水溶解并定容至 1000 mL)

流动相 B: 色谱级乙腈



● 质谱条件：

离子源：ESI

检测方式：MRM

干燥气：氮气，250°C，流速：500L/Hr

碰撞气：氩气

离子喷雾电压 1.5kV

名称	母离子 (m/z)	子离子 (m/z)	Cone (V)	Collision (V)	Polarity
地塞米松	249.1	92.1	48	24	Positive
		156.0		14	

● 样品溶液的配置：

样品溶液：称取 2 g 样品（精确到 0.01 g）于 50 mL 离心管中，加入乙腈 25 mL 磷酸盐缓冲溶液，涡旋混合 1 min，备用。

BRP 固相萃取柱（200 mg，6 mL），用 5 mL 乙腈，10 mL 水活化。

备用液过柱，弃去。

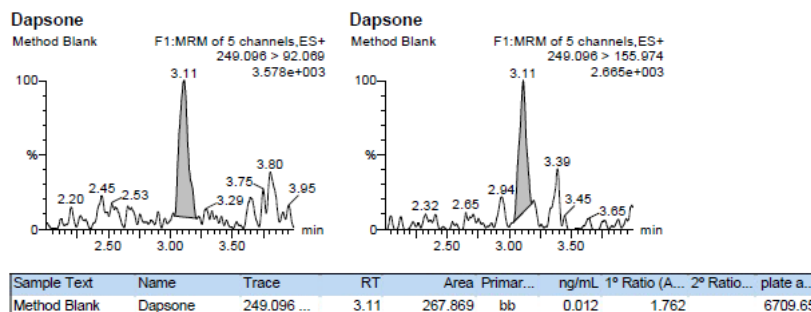
依次用 5 mL 水和 5 mL 淋洗液淋洗，弃去，抽干。

5 mL 甲醇，洗脱并收集。

洗脱液于 45°C 氮吹至近干，用 1 mL 流动相溶解残渣，混匀，过 0.22 μm 滤膜，上机分析。

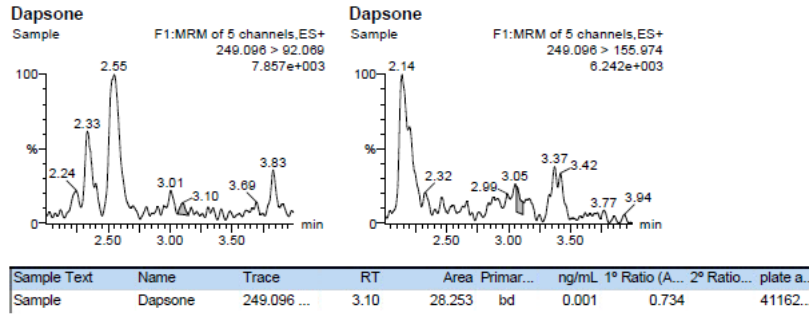
谱图和数据

(1) 空白

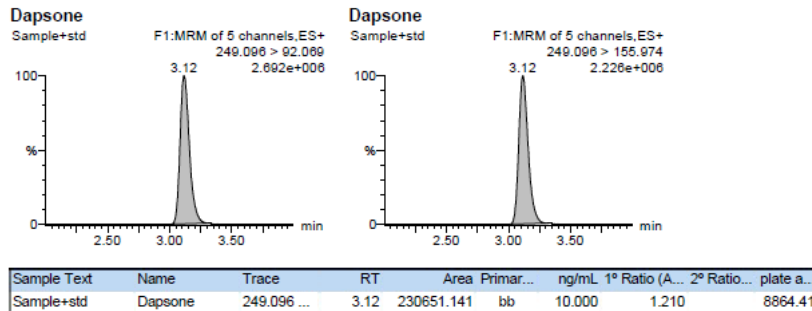


(2) 样品溶液

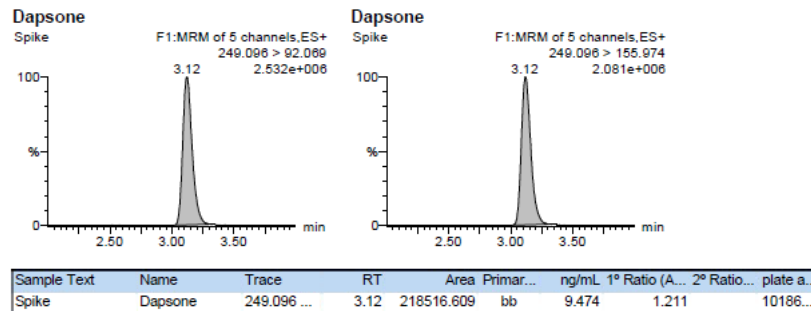




(3) 10 ng/mL 基质曲线



(4) 样品加标, 10 ng/mL。



● 结论:

使用月旭 BRP 固相萃取柱 (200 mg, 6 mL) 检测蜂蜜中氨苯砒回收率为 94.8%，样品回收率满足要求。

日期: 2023/04/12

